

# Περιφερειακό Συνέδριο Θήβας

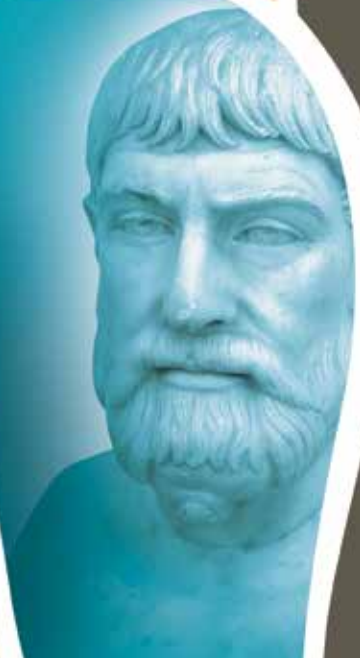
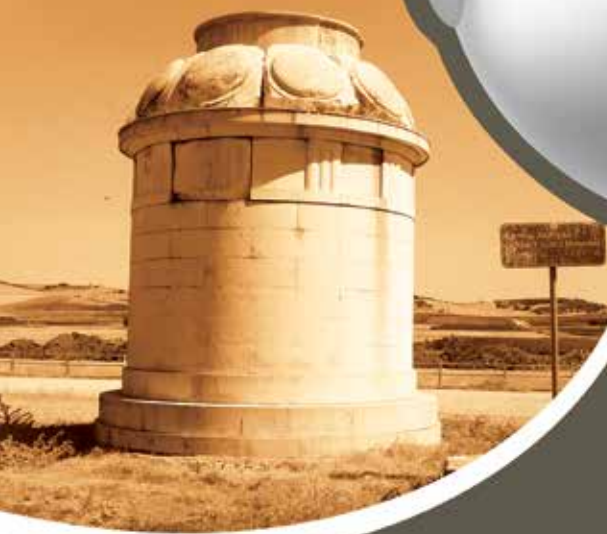
Επίκαιρα θέματα στην  
Αντιθρομβωτική αγωγή

Συνεδριακό Κέντρο Δήμου Θηβαίων

17-18

ΙΑΝΟΥΑΡΙΟΥ

2025



ΔΙΟΡΓΑΝΩΣΗ



Ελληνική  
Καρδιολογική  
Εταιρεία

ΣΥΝΔΙΟΡΓΑΝΩΣΗ



Ελληνική  
Χειρουργική  
Εταιρεία

ΥΠΟ ΤΗΝ ΑΙΓΙΔΑ



Πρόγραμμα

Οργάνωση - Γραμματεία:

The **MASTERMIND** Group  
Organizing your success



# ZIVIBA®

EZETIMIBE & ROSUVASTATIN

# Zyteba®

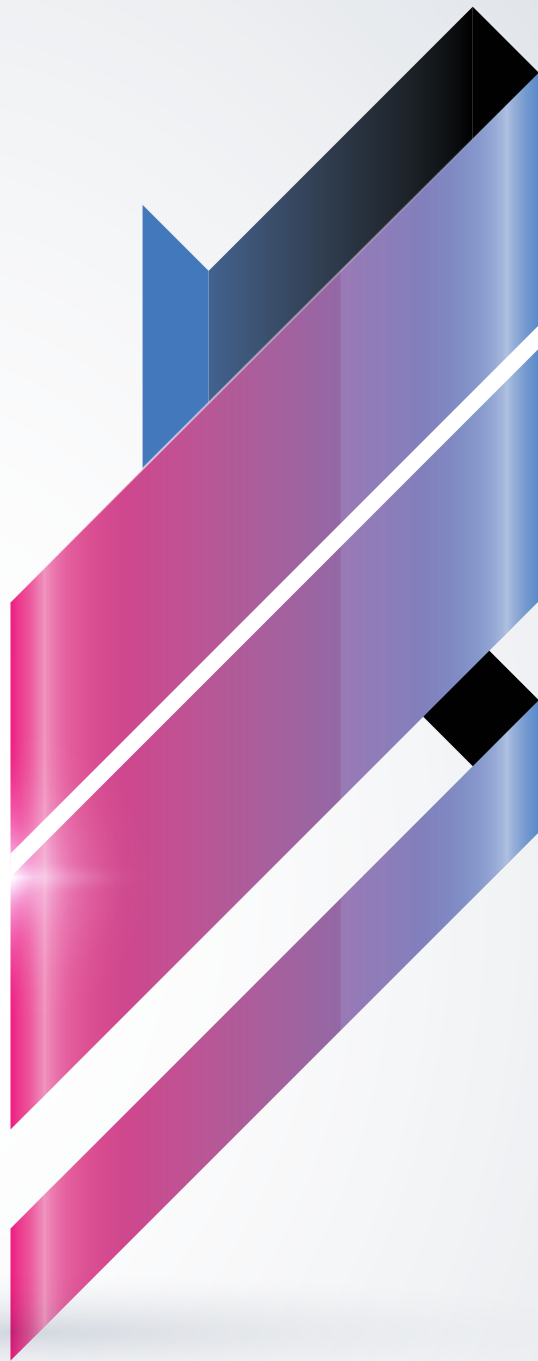
Olmesartan Medoxomil, Amlodipine Besilate, Hydrochlorothiazide

# Zonylia®

Ezetimibe & Atorvastatin

# Zirus®

Rosuvastatin



Τρόπος διάθεσης: Με ιατρική συνταγή  
Ληανική ημερ Δ.Τ. 02. 2024

ZIVIBA F.C.TAB (10+5)MG/TAB BT X 30 F.C.TAB:	23,26 €
ZIVIBA F.C.TAB (10+10)MG/TAB BT X 30 F.C.TAB:	23,62 €
ZIVIBA F.C.TAB (10+20)MG/TAB BT X 30 F.C.TAB:	27,70 €
ZIVIBA F.C.TAB (10+40)MG/TAB BT X 30 F.C.TAB:	31,05 €
ZYTEBA F.C.TAB (20+5+12.5)MG/TAB BT X 28 TABS:	11,02€
ZYTEBA F.C.TAB (40+5+12.5)MG/TAB BT X 28 TABS:	12,74€
ZYTEBA F.C.TAB (40+10+12.5)MG/TAB BT X 28 TABS:	12,58€
ZYTEBA F.C.TAB (40+5+25)MG/TAB BT X 28 TABS:	12,95€
ZYTEBA F.C.TAB (40+10+25)MG/TAB BT X 28 TABS:	12,78€
ZONYLIA F.C.TAB (10+10)MG/TAB BT X 30 TABS:	23,92 €
ZONYLIA F.C.TAB (10+20)MG/TAB BT X 30 TABS:	24,94 €
ZONYLIA F.C.TAB (10+40)MG/TAB BT X 30 TABS:	26,97 €
ZIRUS F.C.TAB 5MG/TAB BTx28 TABS:	5,76 €
ZIRUS F.C.TAB 10MG/TAB BTx28 TABS:	12,41 €
ZIRUS F.C.TAB 20MG/TAB BTx28 TABS:	17,49 €
ZIRUS F.C.TAB 40MG/TAB BTx28 TABS:	21,72 €

ZIZbZaZy-K801-0224

Βοηθήστε να γίνουν τα φάρμακα πιο ασφαλή και Αναφέρετε

**ΟΛΕΣ** τις ανεπιθύμητες ενέργειες για **ΟΛΑ** τα φάρμακα Συμπληρώνοντας την «Κίτρινη Κάρτα»

Πριν τη συσταγογράφηση συμβουλευτείτε τις ΠΧΠ των προϊόντων οι οποίες υπάρχουν διαθέσιμες από την εταιρεία, εφόσον ζητηθούν

  
**innovis**  
Future health today

**INNOVIS PHARMA A.E.B.E.**  
Λεωφ. Κηφισίας 44  
Μαρούσι, 15125  
T:+30 2162005600  
F:+30 2106664804  
[www.innovispharma.gr](http://www.innovispharma.gr)



## Επιστημονικό Πρόγραμμα

**Παρασκευή 17 Ιανουαρίου 2025**

**17.30 - 18.30 Στρογγυλό Τραπέζι I (ορισμός - πρωτογενή πρόληψη - δευτερογενή πρόληψη)**

Η αντιθρομβωτική αγωγή στην πρωτογενή πρόληψη.

Πρόεδροι: **Ι. Κανακάκης, Γ. Μπομπότης, Σ. Ρόκας, Δ. Τούσουλης**

- Ασπιρίνη στην πρωτογενή πρόληψη: σε ποιούς; **Σ. Φούσας**
- Τα προβλήματα από την ασπιρίνη από το γαστρεντερολογικό σύστημα, **Θ. Εμμανουήλ**
- Διαχείριση διακοπής ασπιρίνης προεγχειρητικά, **Λ. Κολιαστάσης**

Σχολιαστές: **Μ. Καρμπαλιώτη, Ι. Καχριμανίδης, Ν. Κτενόπουλος, Αιμ. Λαζάρου, Π. Μπόγρης, Π. Παπαγεωργίου**

**18.30 - 19.30 Στρογγυλό Τραπέζι II**

Κατάταξη επεμβάσεων ανάλογα με τον αιμορραγικό κίνδυνο

Πρόεδροι: **Δ. Θεοδώρου, Γ. Κοχιαδάκης, Κ. Τσιούφης, Σ. Χατζίδου**

- Υψηλού και μετρίου κινδύνου χειρουργικές επεμβάσεις, **Δ. Λιναρδούτσος**
- Υψηλού και μετρίου κινδύνου ενδοσκοπικές επεμβάσεις, **Ι. Παπανικολάου**
- Θεραπεία γεφύρωσης: Πότε είναι απαραίτητη; **Α. Ανδρουλάκης**

Σχολιαστές: **Θ. Θεοδωροπούλου, Ο. Κατσαρός, Χ. Λιάκος, Ε. Παπούλια**



# Περιφερειακό Συνέδριο **Θήβας**

Συνεδριακό Κέντρο Δήμου Θηβαίων

**Επίκαιρα θέματα στην Αντιθρομβωτική αγωγή**

**17-18**

ΙΑΝΟΥΑΡΙΟΥ

**2025**

## Επιστημονικό Πρόγραμμα

**Παρασκευή 17 Ιανουαρίου 2025**

19.30 - 20.15

### **Διαλέξεις**

Προεδρείο: **Γ. Κ. Ζωγράφος, Α. Μιχάλης, Ι. Μπράμης, Σ. Παπαϊωάννου**

#### **Υγειονομική Περίθαλψη στον Νομό Βοιωτίας**

Εισηγητές:

Δήμαρχος Θήβας **κ. Γεώργιος Αναστασίου**

Πρόεδρος Ιατρικού Συλλόγου Θήβας **κα Φιλιώ Πρωτόπαπα**

Πρόεδρος Ιατρικού Συλλόγου Λειβαδιάς **κ. Βασίλης Κρίκος**

Αντιπεριφερειάρχης Υγείας Στερεάς Ελλάδας **κ. Χρήστος Γεωργίου**

20.15 - 21.00

### **ΤΕΛΕΤΗ ΕΝΑΡΞΗΣ**

Χαιρετισμοί

Τιμητικές Βραβεύσεις

Κήρυξη Εργασιών Συμποσίου



## Επιστημονικό Πρόγραμμα

**Σάββατο 18 Ιανουαρίου 2025**

09.30 - 10.30 **Στρογγυλό Τραπέζι III: Χειρισμός Αντιαιμοπεταλιακής αγωγής σε προγραμματισμένες χειρουργικές - ενδοσκοπικές επεμβάσεις**

Πρόεδροι: **Γ.Ν. Ζωγράφος, Ι. Καλλικάζαρος, Α. Τρίκας**

- Χειρουργική προσέγγιση, **Γ. Γαλύφος**
- Χειρισμός διπλής αντιαιμοπεταλιακής αγωγής μετά από PCI, **Α. Παπανικολάου**
- Σε ποιες περιπτώσεις δεν μπορεί να διακοπεί η αντιαιμοπεταλιακή αγωγή; **Σ. Τσαλαμανδράς**

Σχολιαστές: **Π. Απανά, Π. Κωστάκης, Β. Μαντζιάρης, Σ. Σωτηρίου**

10.30 - 12.00 **Στρογγυλό Τραπέζι IV: Χειρισμός Αντιπηκτικής αγωγής σε προγραμματισμένες χειρουργικές - ενδοσκοπικές επεμβάσεις**

- Χειρουργική προσέγγιση, **Σπ. Χριστοδούλου**
- Σε ορθοπεδικές επεμβάσεις, **Η. Πατσόπουλος**
- Χειρισμός DOAC, αναστολείς Vit, **Α. Αγγελής**

Σχολιαστές: **Γ. Κλογκέρι, Κ. Λουκάς, Ν. Τσεκές**

12.00 - 12.30 **Διάλειμμα**

12.30 - 14.00 **Διαλέξεις**

Ενεργός αιμορραγία σε ασθενή με στεφανιαία νόσο

Πρόεδροι: **Π. Μπούτσικος, Σ. Ξυδώντας, Σ. Σιδεράς, Ε. Σκουμπουρδής**

- Η Καρδιολογική προσέγγιση, **Α. Σουετός**
- Η Ενδοσκοπική προσέγγιση, **Γ. Καραμανώλης**
- Η Χειρουργική προσέγγιση, **Ι. Μανουράς**

Σχολιαστές: **Α. Αποστολός, Μ. Μάρκου, Κ. Μπράμης, Ε. Τζουβελέκνης, Ε. Τριανταφύλλου, Δ. Τυροβολά**



## Επιστημονικό Πρόγραμμα

Σάββατο 18 Ιανουαρίου 2025

14.00 - 17.00 **Διάλειμμα**

17.00 - 18.30 **Στρογγυλό Τραπέζι V: Προεγχειρητικός Καρδιολογικός έλεγχος σε προγραμματισμένες ενδοσκοπικές και χειρουργικές επεμβάσεις**  
Πρόεδροι: **Κ. Αγγέλη, Α. Μαυρογιάννη, Ε. Τσιάμης, Α. Χρονόπουλος**

- Ενδείξεις ελέγχου ισχαιμίας προεπεμβατικά, **Δ. Τσεκούρα**
- Χειρισμός ασθενούς με βαλβιδοπάθεια προεπεμβατικά, **Γ. Τρανταλής**
- Σε αγγειοχειρουργικές επεμβάσεις, **Κ. Φίλης**
- Προεγχειρητικός γυναικολογικός έλεγχος σε γυναικολογικές επεμβάσεις, **Π. Μπόγρης**

Σχολιαστές: **Ν. Μηλαράς, Π. Ρενδούμη, Ν. Τσεκές**

18.30 - 19.30 **Στρογγυλό Τραπέζι: Ειδικά θέματα**  
Πρόεδροι: **Ν. Καυκάς, Αικ. Νάκα, Σ. Παπαϊωάννου**

- Καρκίνος και Στεφανιαία Νόσος, **Μ. Φρούντζας**
- Κολπική μαρμαρυγή μετά από καρδιοχειρουργική επέμβαση, **Ν. Κούμαλλος**
- Αντιθρομβωτική αγωγή σε ασθενείς με συγγενείς καρδιοπάθειες, **Μ. Δρακοπούλου**

Σχολιαστές: **Π. Βλαχάκης, Χ. Λιάκος, Μ. Ματσαγγούρα**



## Επιστημονικό Πρόγραμμα

**Σάββατο 18 Ιανουαρίου 2025**

19.30 - 20.30

### Διαλέξεις

Προεδρείο: **Θ. Βασιλακόπουλος, Γ. Κοχιαδάκης, Λ. Μιχάλης, Ν. Σικαλιάς**

- Αντιαιμοπεταλιακή αγωγή σε διακαθετηριακές επεμβάσεις δομικών καρδιοπαθειών, **Κ.Π. Τούτουζας**
- Λιπώδης νόσος του ήπατος, **Ι. Ελευσινιώτης**
- Χειρουργική: Καρκίνος Παγκρέατος, **Κ.Γ. Τούτουζας**
- Πνευμονολογία: Χρόνια Αποφρακτική Πνευμονοπάθεια, **Α. Τζουβελέκης**

20.30 - 21.00

**Συμπεράσματα - Λήξη Συνεδρίου**





# Ranexa<sup>®</sup>

ranolazine



**Δισκία παρατεταμένης αποδέσμευσης**  
**Κάθε δισκίο περιέχει 375mg, 500mg ή 750mg ρανολαζίνης\***

\* SmPC Ranexa

**Χορηγούνται με Ιατρική Συνταγή.**  
**Καλύπτεται από τα ασφαλιστικά ταμεία.**

RANEXA PR. TAB 375MG/TAB ΒΤx60: Χ.Τ.: 47.46€, Λ.Τ.: 65.40€.

RANEXA PR. TAB 500MG/TAB ΒΤx60: Χ.Τ.: 47.46€, Λ.Τ.: 65.40€.

RANEXA PR. TAB 750MG/TAB ΒΤx60: Χ.Τ.: 47.46€, Λ.Τ.: 65.40€.

*Πριν τη συνταγογράφηση απευθυνθείτε στις Περιλήψεις  
Χαρακτηριστικών των Προϊόντων σκανάροντας το κάτωθι QR  
code ή κατόπιν αιτήματος στον Κάτοχο Άδειας Κυκλοφορίας*



**Βοηθήστε να γίνουν τα φάρμακα πιο ασφαλή και  
Αναφέρετε  
ΟΛΕΣ τις ανεπιθύμητες ενέργειες για  
ΟΛΑ τα φάρμακα  
Συμπληρώνοντας την «ΚΙΤΡΙΝΗ ΚΑΡΤΑ»**



**Menarini Hellas**



## Πρόεδροι - Ομιλητές - Σχολιαστές

### **A**

**Αγγέλη Κωνσταντίνα**  
Καθηγήτρια, Α΄ Πανεπιστημιακή  
Καρδιολογική Κλινική, Γ.Ν.Α. «Ιπποκράτειο»

**Αγγελής Αθανάσιος**  
Καρδιολόγος, Ακαδημαϊκός Υπότροφος,  
Α΄ Πανεπιστημιακή Καρδιολογική  
Κλινική, Γ.Ν.Α. «Ιπποκράτειο»

**Ανδρουλάκης Αριστείδης**  
Καρδιολόγος, Διευθυντής, Καρδιολογικό  
Τμήμα, Γ.Ν.Α. «Ιπποκράτειο»

**Αποστολός Αναστάσιος**  
MD, MSc, Υποψήφιος Διδάκτωρ,  
Α΄ Καρδιολογική Κλινική ΕΚΠΑ,  
Γ.Ν.Α. «Ιπποκράτειο»

**Απανά Πιέρ**  
Καρδιολόγος, Διευθυντής Καρδιολογικής  
Κλινικής Γενικού Νοσοκομείου Θήβας

### **B**

**Βασιλακόπουλος Θεόδωρος**  
Καθηγητής Πνευμονολογίας-Εντατικής  
Θεραπείας ΕΚΠΑ

**Βλαχάκης Παναγιώτης**  
Ειδικευόμενος Καρδιολογίας,  
Α΄ Πανεπιστημιακή Καρδιολογική Κλινική,  
Γ.Ν.Α. «Ιπποκράτειο»

### **Γ**

**Γαλύφος Γεώργιος**  
Αγγειοχειρουργός, Επιστημονικός  
Συεργάτης Α΄ Προπαιδευτικής  
Χειρουργικής Κλινικής ΕΚΠΑ,  
Γ.Ν.Α. «Ιπποκράτειο»

### **Δ**

**Δρακοπούλου Μαρία**  
Καρδιολόγος, Ειδικό Διδακτικό Προσωπικό  
Ε.Κ.Π.Α., Α΄ Πανεπιστημιακή Καρδιολογική  
Κλινική, Γ.Ν.Α. «Ιπποκράτειο»

### **Ε**

**Ελευσινιώτης Ιωάννης**  
Καθηγητής Παθολογίας & Ηπατολογίας  
ΕΚΠΑ, Διευθυντής Πανεπιστημιακής  
Παθολογικής Κλινικής Γενικού Ογκολογικού  
Νοσοκομείου «ΑΓΙΟΙ ΑΝΑΡΓΥΡΟΙ»

**Εμμανουήλ Θεόδωρος**  
Διευθυντής της Γαστρεντερολογικής-  
Ηπατολογικής Κλινικής στο Metropolitan  
General

### **Ζ**

**Ζωγράφος Γεώργιος Κ.**  
Ομότιμος Καθηγητής Χειρουργικής,  
Ιατρικής Σχολής ΕΚΠΑ,  
Πρόεδρος Ανώτατου Υγειονομικού  
Συμβουλίου ΑΥΣ

**Ζωγράφος Γεώργιος Ν.**  
Συντονιστής Διευθυντής Α΄ Χειρουργικής  
Κλινικής, ΓΝΑ «Γ. Γεννηματάς», Πρόεδρος  
Επαγγελματικού Συμβουλίου ΕΧΕ

### **Θ**

**Θεοδωροπούλου Θεώνη**  
MD, Υποψήφια Διδάκτωρ,  
Α΄ Πανεπιστημιακή Καρδιολογική Κλινική  
ΕΚΠΑ, Γ.Ν.Α. «Ιπποκράτειο»

**Θεοδώρου Δημήτριος**  
Καθηγητής Χειρουργικής ΕΚΠΑ,  
Διευθυντής Α΄ Προπαιδευτικής  
Χειρουργικής, Γ.Ν.Α. «Ιπποκράτειο»



## Πρόεδροι - Ομιλητές - Σχολιαστές

### Κ

**Καλλικιάζαρος Ιωάννης**

Διευθυντής Καρδιολογικού Τμήματος,  
Νοσοκομείο "Metropolitan General"

**Κανακάκης Ιωάννης**

Διευθυντής Γ΄ Καρδιολογικής Κλινικής,  
Γ.Ν.Α. «Ερρίκος Ντυνάν», τ. Πρόεδρος  
Ε.Κ.Ε.

**Καραμανώλης Γεώργιος**

Καθηγητής Γαστρεντερολογίας,  
Ιατρική Σχολή ΕΚΠΑ

**Καρμπαλιώτη Μαρία**

Καρδιολόγος, Α΄ Πανεπιστημιακή  
Καρδιολογική Κλινική, Γ.Ν.Α «Ιπποκράτειο»

**Κατσαρός Οδυσσέας**

Ιατρός, Υπ. Διδάκτωρ, Α΄ Πανεπιστημιακή  
Καρδιολογική Κλινική, Γ.Ν.Α. «Ιπποκράτειο»

**Καυκάς Νικόλαος**

MD, FESC, Επεμβατικός Καρδιολόγος  
Συντ. Διευθυντής Καρδιολογικής  
Κλινικής ΓΝΑ ΚΑΤ, Ταμίας ΔΣ Ελληνικής  
Καρδιολογικής Εταιρείας

**Καχριμανίδης Ιωάννης**

Ειδικευόμενος Καρδιολογίας  
Α΄ Πανεπιστημιακή Καρδιολογική Κλινική  
ΕΚΠΑ, Γ.Ν.Α. «Ιπποκράτειο»

**Κλογκέρη Τζόντανα**

Ειδικευόμενος Καρδιολογίας,  
Α΄ Πανεπιστημιακή Καρδιολογική Κλινική  
ΕΚΠΑ, Γ.Ν.Α. «Ιπποκράτειο»

**Κολιαστάσης Λεωνίδας**

Επεμβατικός Καρδιολόγος, Επιστημονικός  
Συνεργάτης Α΄ Πανεπιστημιακής  
Καρδιολογικής Κλινικής ΕΚΠΑ,  
Γ.Ν.Α. «Ιπποκράτειο»

**Κούμαλλος Νικόλαος**

Καρδιοχειρουργός, Metropolitan Hospital

**Κοχιαδάκης Γεώργιος**

Καθηγητής Καρδιολογίας, Κοσμήτορας  
Ιατρικού Τμήματος Πανεπιστημίου Κρήτης,  
Πρόεδρος Ελληνικής Καρδιολογικής  
Εταιρείας

**Κτενόπουλος Νικόλαος**

Ειδικευόμενος Καρδιολογίας  
Α΄ Πανεπιστημιακή Καρδιολογική Κλινική  
ΕΚΠΑ, Γ.Ν.Α. «Ιπποκράτειο»

**Κωστάκης Παναγιώτης**

Ειδικευόμενος Καρδιολογίας,  
Καρδιολογικό Τμήμα, Γ.Ν.Α. «Ιπποκράτειο»

### Λ

**Λαζάρου Αιμιλία**

Ειδικευόμενος Καρδιολογίας,  
Α΄ Πανεπιστημιακή Καρδιολογική Κλινική,  
Γ.Ν.Α. «Ιπποκράτειο»

**Λιάκος Χαράλαμπος**

Καρδιολόγος, Ακαδημαϊκός Υπότροφος &  
Διδάκτωρ Πανεπιστημίου Αθηνών,  
Α΄ Πανεπιστημιακή Καρδιολογική Κλινική,  
Γ.Ν.Α. «Ιπποκράτειο»

**Λιναρδούτσος Δημήτριος**

Γενικός Χειρουργός-Χειρουργός παχέος  
εντέρου, Metropolitan General

**Λουκάς Κωνσταντίνος**

Καρδιολόγος, Θήβα

### Μ

**Μανουράς Ιωάννης**

Χειρουργός - Εντατικολόγος, Επιμελητής  
Β΄, Α΄ Προπαιδευτική Χειρουργική  
Κλινική, Γ.Ν.Α «Ιπποκράτειο», Υπεύθυνος  
Χειρουργικής Μονάδας



## Πρόεδροι - Ομιλητές - Σχολιαστές

**Μαντζιάρης Βασίλειος**  
Ειδικευόμενος Καρδιολογίας,  
Καρδιολογικό Τμήμα, Γ.Ν.Α. «Ιπποκράτειο»

**Μάρκου - Λιάκου Μαριλένα**  
Ειδικός Παθολόγος, Εξειδίκευση σε  
Σακχαρώδη Διαβήτη, Αρτηριακή Υπέρταση,  
Παχυσαρκία

**Ματσαγγούρα Μαρία**  
Ειδική Παθολόγος - Διαβητολόγος

**Μαυρογιάννη Αγγελική**  
Επεμβατικός Καρδιολόγος,  
Διευθύντρια Καρδιολογίας ΕΣΥ  
Επ. Υπεύθυνη Αιμοδυναμικού Εργαστηρίου,  
Καρδιολογικό Τμήμα,  
Γ.Ν.Θ. «Γ. Παπανικολάου», Θεσσαλονίκη

**Μηλαράς Νικίας**  
Ειδικευόμενος Καρδιολογίας, Καρδιολογικό  
Τμήμα, Γ.Ν.Α. «Ιπποκράτειο»

**Μιχάλης Λάμπρος**  
Καθηγητής Καρδιολογίας Πανεπιστημίου  
Ιωαννίνων, Διευθυντής Β΄ Καρδιολογικής  
Κλινικής, Π.Γ.Ν. Ιωαννίνων, Πρόεδρος  
UEMS Τομέα Καρδιολογίας, Εκλεγείς  
Πρόεδρος ΕΚΕ

**Μπόγρης Πολυνίκης**  
Μαιευτήρ Χειρουργός Γυναικολόγος

**Μπομπούτης Γεώργιος**  
Επεμβατικός Καρδιολόγος,  
Γ.Ν.Θ. «Παπαγεωργίου»

**Μπούτσικος Παρασκευάς**  
Καρδιολόγος, Θήβα

**Μπράμης Ιωάννης**  
Ομ. Καθηγητής Χειρουργικής,  
Όμιλος Ιατρικού Κέντρου Ψυχικό

**Μπράμης Κωνσταντίνος**  
Επίκουρος Καθηγητής Χειρουργικής ΕΚΠΑ,  
Αρεταίειο Νοσοκομείο

**Ν**

**Νάκα Κατερίνα**  
Καθηγήτρια Καρδιολογίας, Τμήμα Ιατρικής,  
Σχολή Επιστημών Υγείας, Πανεπιστήμιο  
Ιωαννίνων, Β΄ Καρδιολογική Κλινική,  
Π.Γ.Ν. Ιωαννίνων

**Ξ**

**Ξυδώνας Σωτήριος**  
MD, Ph.D., FESC, FHFA, Διευθυντής,  
Καρδιολογική Κλινική,  
Γ.Ν.Α. «Ο Ευαγγελισμός»

**Π**

**Παπαγεωργίου Παρασκευή**  
Ειδικός Νευρολόγος

**Πασιϋάννου Σπυρίδων**  
MD, PhD, FESC, FSCAI, Επεμβατικός  
Καρδιολόγος, Διευθυντής Β΄ Καρδιολογικής  
Κλινικής Ναυτικού Νοσοκομείου Αθηνών  
Adjunct Professor in Cardiology, E.U.C.

**Παπανικολάου Άγγελος**  
Επεμβατικός Καρδιολόγος, Επιμελητής Β΄,  
Α΄ Πανεπιστημιακή Καρδιολογική Κλινική,  
Γ.Ν.Α «Ιπποκράτειο»

**Παπανικολάου Ιωάννης**  
MD, PhD, FEBGH, Καθηγητής  
Παθολογίας-Γαστρεντερολογίας ΕΚΠΑ,  
Ηπατογαστρεντερολογική Μονάδα, Β΄ ΓΠΚ,  
Π.Γ.Ν. «Αττικών»

**Παπούλια Ευτυχία**  
Επιμελήτρια Α΄ Γενικό Νοσοκομείο Θηβών



## Πρόεδροι - Ομιλητές - Σχολιαστές

**Πατσόπουλος Ηρακλής**  
MD, PhD, Χειρουργός - Ορθοπαιδικός  
Διδάκτωρ Πανεπιστημίου Κολωνίας  
τ. Επικεφαλής Ιατρός ΚΑΕ ΑΕΚ,  
ΠΑΝΕΛΛΗΝΙΟΥ ΓΣ, ΑΣΕ ΔΟΥΚΑ  
Διευθυντής Κλινικής Αθλητικών Κακώσεων  
Mediterraneo Hospital

**Πατσουράκος Νικόλαος**  
MD, MSC, FESC, Επεμβατικός Καρδιολόγος  
Διευθυντής & Επιστημονικά Υπεύθυνος  
του Καρδιολογικού Τμήματος, Γ.Ν. Πειραιά  
«Τζάνειο»

### P

**Ρενδούμη Παναγιώτα**  
Επίκουρη Παθολόγος, Γ.Ν. Θήβας

**Ρόκας Στυλιανός**  
Αν. Καθηγητής, Διευθυντής Καρδιολογικής  
Κλινικής, Νοσοκομείο Metropolitan

### Σ

**Σιδερής Σκεύος**  
MD, PhD, FESC, Διευθυντής Καρδιολογικού  
Τμήματος, Γ.Ν.Α «Ιπποκράτειο»

**Σικαλιάς Νικόλαος**  
Χειρουργός, Διευθυντής ΕΣΥ,  
Γ.Ν. Μεσσηνίας

**Σκουμπορδής Εμμανουήλ**  
Ιατρός, Καρδιολόγος, Γ.Ν. Θήβας

**Συνετός Ανδρέας**  
Επεμβατικός Καρδιολόγος, Α΄ Καρδιολογική  
Κλινική Πανεπιστημίου Αθηνών,  
Γ.Ν.Α. «Ιπποκράτειο»

**Σχίζας Δημήτριος**  
Αναπληρωτής Καθηγητής Χειρουργικής  
ΕΚΠΑ, Λαϊκό Νοσοκομείο Αθηνών

**Σωτηρίου Σπύρος**  
Καρδιολόγος

### T

**Τζουβελέκνης Ευάγγελος**  
Ειδικός Παθολόγος, Εξειδίκευση σε  
Σακχαρώδη Διαβήτη και Αρτηριακή  
Υπέρταση

**Τζουβελέκνης Αργύριος**  
Καθηγητής Πνευμονολογίας Πανεπιστημίου  
Πατρών, Καθηγητής Πνευμονολογίας Ad-  
junct, Yale University, USA

**Τούσουλης Δημήτριος**  
Ομ. Καθηγητής Καρδιολογίας Πανεπιστημίου  
Αθηνών

**Τούτουζας Κωνσταντίνος Γ.**  
Καθηγητής Χειρουργικής ΕΚΠΑ,  
Πρόεδρος Εκπαιδευτικού Συμβουλίου ΕΧΕ

**Τούτουζας Κωνσταντίνος Π.**  
Καθηγητής Καρδιολογίας Ιατρικής Σχολής  
Πανεπιστημίου Αθηνών,  
Α΄ Πανεπιστημιακή Καρδιολογική Κλινική,  
Γ.Ν.Α. «Ιπποκράτειο», Αντιπρόεδρος ΕΚΕ

**Τρανταλής Γεώργιος**  
Επιμελητής Α΄ Καρδιολογίας, Υπεύθυνος  
Υπερηχοκαρδιογραφικού Τμήματος,  
Καρδιολογικό Τμήμα, Γ.Ν.Α. «Ιπποκράτειο»

**Τριανταφύλλου Επαμεινώνδας**  
Ειδικευόμενος Καρδιολογικού Τμήματος,  
Γ.Ν.Α. «Ιπποκράτειο»

**Τρίκας Αθανάσιος**  
Συντονιστής Διευθυντής Καρδιολογικού  
Τμήματος, Γ.Ν.Α. «Ο Ευαγγελισμός»,  
Αν. Καθηγητής Ιατρικής Σχολής  
Πανεπιστημίου Αθηνών



## Πρόεδροι - Ομιλητές - Σχολιαστές

**Τσαλαμανδρής Σωτήριος**  
Επεμβατικός Καρδιολόγος, Καρδιολογικό  
Τμήμα, Γ.Ν.Α. «Ιπποκράτειο»

**Τσεκές Νικόλαος**  
Ιδιώτης Καρδιολόγος

**Τσεκούρα Δωροθέα**  
MD, PhD, MBA, Καρδιολόγος,  
Ειδικό Διδακτικό Προσωπικό ΕΚΠΑ,  
Επιστημονική Υπεύθυνη Καρδιολογικού  
Τμήματος Αρεταλείου Πανεπιστημιακού  
Νοσοκομείου

**Τσιάμης Ελευθέριος**  
Καθηγητής Καρδιολογίας,  
Α΄ Πανεπιστημιακή Καρδιολογική Κλινική,  
Γ.Ν.Α. «Ιπποκράτειο»

**Τσιούφης Κωνσταντίνος**  
Καθηγητής Καρδιολογίας, Διευθυντής  
Α΄ Πανεπιστημιακής Καρδιολογικής  
Κλινικής Αθηνών, Γ.Ν.Α. «Ιπποκράτειο»,  
Αναπληρωτής Πρόεδρος Ιατρικής Σχολής  
ΕΚΠΑ

**Τυροβολά Δήμητρα**  
Ειδική Καρδιολόγος, Καρδιολογική Κλινική,  
Γ.Ν.Α. «Ιπποκράτειο»

### Φ

**Φίλης Κωνσταντίνος**  
Καθηγητής Αγγειοχειρουργικής,  
Ιατρική Σχολή ΕΚΠΑ, Επιστ. Υπεύθυνος  
Αγγειοχειρουργικής Μονάδας,  
Α΄ Προπαιδευτική Παν/κή Χειρουργική  
Κλινική, Γ.Ν.Α. «Ιπποκράτειο»

**Φούσας Στέφανος**  
Συντονιστής Διευθυντής Τομέα Καρδιάς,  
Metropolitan General, Ε. Καθηγητής  
Καρδιολογίας

**Φρούντζας Μάξιμος**  
Διδάκτωρ Ιατρικής Σχολής ΕΚΠΑ,  
Α΄ Προπαιδευτική Χειρουργική Κλινική  
ΕΚΠΑ, Γ.Ν.Α. «Ιπποκράτειο»

### Χ

**Χατζίδου Σοφία**  
Διευθύντρια Αιμοδυναμικής Μονάδας,  
Γ.Ν. «ΑΛΕΞΑΝΔΡΑ»

**Χριστοδούλου Σπυρίδων**  
Επ. Καθηγητής Χειρουργικής ΕΚΠΑ

**Χρονόπουλος Αναστάσιος**  
Αγγειοχειρουργός, PhD, MD,  
Διευθυντής Αγγειακής και Ενδοαγγειακής  
Χειρουργικής, «Ερρίκος Ντυνάν»



# Ivabradine / Uni-Pharma

ιβαμπραδίνη

Πολύτιμος σύμμαχος  
στον έλεγχο της  
καρδιακής συχνότητας

Για ασθενείς με συμπτωματική σταθερή στηθάγχη  
ή/και χρόνια καρδιακή ανεπάρκεια.

Πριν τη συνταγογράφηση  
συμβουλευτείτε την ΠΧΠ  
σαρώνοντας τον κωδικό QR.



Βοηθήστε να γίνουν τα φάρμακα πιο ασφαλή και αναφέρετε ΟΛΕΣ τις ανεπιθύμητες  
ενέργειες για ΟΛΑ τα φάρμακα συμπληρώνοντας την "ΚΙΤΡΙΝΗ ΚΑΡΤΑ".

Λιανική τιμή: 5 mg: 12,5€ | 7,5 mg: 13,99€



Pharmaceutical Laboratories S.A.



ΕΛΛΑΣΑ  
GREECE  
2024

14<sup>η</sup> χλμ. Εθνικής Οδού 1, 145 64 Κηφισιά  
Τηλ.: 210-80 72 512, Fax: 210-80 78 907  
e-mail: uni-pharma@uni-pharma.gr

[www.uni-pharma.gr](http://www.uni-pharma.gr)



# zateven

ezetimibe+atorvastatin



Βοηθήστε να γίνουν τα φάρμακα πιο ασφαλή και  
Αναφέρετε  
ΟΛΕΣ τις ανεπιθύμητες ενέργειες για  
ΟΛΑ τα φάρμακα  
Συμπληρώνοντας την "ΚΙΤΡΙΝΗ ΚΑΡΤΑ"

**WinMedica**

[www.winmedica.gr](http://www.winmedica.gr)

ΑΘΗΝΑ: Αγιοσιλάου 6-8, 151 23 Μαρούσι, Αττική  
Τηλ.: 210 7488821, Fax: 210 7488827, E-mail: [info@winmedica.gr](mailto:info@winmedica.gr)





# Jardiance®

(εμπαγλιφλοζίνη)



PC-Gf-102202-Εμπα-03-2024

Για τις εγκεκριμένες ενδείξεις, τις ανεπιθύμητες ενέργειες, τις προειδοποιήσεις, τις αντενδείξεις, την δοσολογία και λοιπές ουσιώδεις πληροφορίες παρακαλούμε ανατρέξτε στην Περίληψη Χαρακτηριστικών του Προϊόντος.

**ΚΑΤΟΧΟΣ ΤΗΣ ΑΔΕΙΑΣ ΚΥΚΛΟΦΟΡΙΑΣ:** Boehringer Ingelheim International GmbH, Binger Str. 173, D-55216 Ingelheim am Rhein, Γερμανία. **ΑΡΙΘΜΟΣ(ΟΙ) ΑΔΕΙΑΣ ΚΥΚΛΟΦΟΡΙΑΣ:** Jardiance 10 mg επικαλυμμένα με λεπτό υμένιο δισκία: EU/1/14/930/010-018. Jardiance 25 mg επικαλυμμένα με λεπτό υμένιο δισκία: EU/1/14/930/001-009. **ΗΜΕΡ/ΝΙΑ ΠΡΩΤΗΣ ΕΓΚΡΙΣΗΣ:** 22 Μαΐου 2014, **ΗΜΕΡ/ΝΙΑ ΑΝΑΝΕΩΣΗΣ ΤΗΣ ΑΔΕΙΑΣ:** 14 Φεβρουαρίου 2019. **ΗΜΕΡΟΜΗΝΙΑ ΑΝΑΘΕΩΡΗΣΗΣ ΤΟΥ ΚΕΙΜΕΝΟΥ:** 24 Ιουλίου 2023. **ΤΙΜΕΣ:** Τιμές Ελλάδας: Jardiance 10 mg επικαλυμμένα με λεπτό υμένιο δισκία: Χ.Τ.: 34,97€, Ν.Τ.: 30,43€, Λ.Τ.: 48,19€. Jardiance 25 mg επικαλυμμένα με λεπτό υμένιο δισκία: Χ.Τ.: 34,97€, Ν.Τ.: 30,43€, Λ.Τ.: 48,19€. Τιμές Κύπρου: Jardiance 10 mg επικαλυμμένα με λεπτό υμένιο δισκία: Λ.Τ. (ΜΕΓΙΣΤΗ ΔΥΝΑΤΗ): 55,08€. Jardiance 25 mg επικαλυμμένα με λεπτό υμένιο δισκία: Λ.Τ. (ΜΕΓΙΣΤΗ ΔΥΝΑΤΗ): 55,40€. **ΧΟΡΗΓΕΙΤΑΙ ΜΕ ΙΑΤΡΙΚΗ ΣΥΝΤΑΓΗ.**

Βοηθήστε να γίνουν τα φάρμακα πιο ασφαλή και

Αναφέρετε ΌΛΕΣ τις ανεπιθύμητες ενέργειες για ΌΛΑ τα φάρμακα

Συμπληρώνοντας την  
“ΚΙΤΡΙΝΗ ΚΑΡΤΑ”



**Boehringer Ingelheim Ελλάς Μονοπρόσωπη Α.Ε.,** Λεωφ. Ανδρέα Συγγρού 340, 17673, Καλλιθέα. Τηλ.: 210 89 06 300.  
Γραφείο Μακεδονίας - Θράκης: Αντώνη Τρίτση 15-17 & Μαρία Κάλλας 6, Πυλαία, 570 01 Θεσσαλονίκη. Τηλ.: 23 10 424 618  
E-mail: info@ath.boehringer-ingelheim.com  
**Τοπικός Αντιπρόσωπος του Κ.Α.Κ. στην Κύπρο:** CPO Ltd, Βασ. Παύλου Α' 11, 1096 Λευκωσία, Κύπρος. Τηλ.: +357 22 863 100.



# Περιφερειακό Συνέδριο **Θήβας**

Συνεδριακό Κέντρο Δήμου Θηβαίων

**Επίκαιρα θέματα στην Αντιθρομβωτική αγωγή**

**17-18**

ΙΑΝΟΥΑΡΙΟΥ

**2025**

## Γενικές Πληροφορίες

### ΔΙΟΡΓΑΝΩΣΗ



Ελληνική  
Καρδιολογική  
Εταιρεία

### ΣΥΝΔΙΟΡΓΑΝΩΣΗ



Ελληνική  
Χειρουργική  
Εταιρεία

### ΟΡΓΑΝΩΣΗ - ΓΡΑΜΜΑΤΕΙΑ



Μαραθωνομάχων 26, 15124 Μαρούσι

Τηλ.: 210 6827405, 210 6839690-1 | Fax: 210 6827409

E-mail: estasinou@tmg.gr | Web site: www.tmg.gr

### ΗΜΕΡΟΜΗΝΙΕΣ ΔΙΕΞΑΓΩΓΗΣ

Παρασκευή, 17 Ιανουαρίου 2025

Σάββατο, 18 Ιανουαρίου 2025

### ΤΟΠΟΣ ΔΙΕΞΑΓΩΓΗΣ

Συνεδριακό Κέντρο Δήμου Θηβαίων

Μπέλου Λουκά 17, Θήβα 32200, Τηλ.: 22620 23355

### ΓΛΩΣΣΑ ΣΥΝΕΔΡΙΟΥ

Η επίσημη γλώσσα του Συνεδρίου είναι η Ελληνική

### ΜΟΡΙΟΔΟΤΗΣΗ

Ο Πανελλήνιος Ιατρικός Σύλλογος θα χορηγήσει **14,5** μόρια Συνεχιζόμενης Ιατρικής Εκπαίδευσης σύμφωνα με τα κριτήρια της EACCME - UEMS στους ιατρούς που θα παρακολουθήσουν το Συνέδριο.



## Γενικές Πληροφορίες

### ΕΓΓΡΑΦΕΣ - ΔΙΚΑΙΩΜΑ ΣΥΜΜΕΤΟΧΗΣ

	Κόστος εγγραφής
Ειδικευμένοι	€ 100
Ειδικευόμενοι	Δωρεάν
Νοσηλευτές / Λοιπά επαγγέλματα Υγείας	Δωρεάν
Φοιτητές	Δωρεάν

Στα παραπάνω ποσά περιλαμβάνεται ο Φ.Π.Α.

*Οι Ε.Υ. οι οποίοι είναι εγγεγραμμένοι στον Ιατρικό Σύλλογο Θηβών, δεν χρειάζεται να καταβάλλουν το αντίτιμο της εγγραφής.*

#### Δικαίωμα συμμετοχής:

- Εγγραφές επιτόπου θα πραγματοποιούνται ηλεκτρονικά στη γραμματεία του Συνεδρίου.
- Οι εγγεγραμμένοι συνέδριοι θα λάβουν την ηλεκτρονική κονκάρδα (e-badge) η οποία θα περιλαμβάνει το προσωπικό barcode για την αναγκαία σάρωση κατά την είσοδο και έξοδο τους στην αίθουσα, καθώς και το Τελικό Πρόγραμμα του Συνεδρίου σε ηλεκτρονική μορφή (e-Program) μέσω ενός QR code.
- Οι εγγεγραμμένοι συνέδριοι θα παραλάβουν ηλεκτρονικά Πιστοποιητικό Παρακολούθησης (e-Certificate), 10 μέρες μετά τη λήξη του συνεδρίου.
- Ο χρόνος παρακολούθησης θα καταγράφεται από τη φυσική παρουσία των συνέδρων εντός της αίθουσας ομιλιών.



# Περιφερειακό Συνέδριο **Θήβας**

Συνεδριακό Κέντρο Δήμου Θηβαίων

**Επίκαιρα θέματα στην Αντιθρομβωτική αγωγή**

**17-18**

ΙΑΝΟΥΑΡΙΟΥ

**2025**

## Ευχαριστίες

Ο Πρόεδρος και τα Μέλη της Οργανωτικής Επιτροπής ευχαριστούν θερμά τις παρακάτω εταιρίες για την συμβολή τους στην πραγματοποίηση του **Περιφερειακού Καρδιολογικού Συνεδρίου της Ελληνικής Καρδιολογικής Εταιρείας:**



Pharmaceutical Laboratories S.A.



**Οργάνωση - Γραμματεία:**

The **MASTERMIND** Group

Organizing your success

Μαραθωνομάχων 26, 151 24 Μαρούσι

Τηλ.: 210 6827405, 210 6839690 - 1

Fax: 210 6827409

E-mail: [estasinou@tmg.gr](mailto:estasinou@tmg.gr)

Web site: [www.tmg.gr](http://www.tmg.gr)